

# AK RON 1100

CANTEADORAS MONOLATERALES  
AUTOMÁTICAS



# SENCILLO, COMPACTO Y ÚNICO



## EL MERCADO EXIGE

un cambio en los procesos de producción que permita aceptar el mayor número de pedidos posibles. Todo ello manteniendo altos niveles de calidad, la personalización de los productos manufacturados con plazos de entrega reducidos y seguros, y satisfaciendo las exigencias de los arquitectos más creativos.

## BIESSE RESPONDE

con soluciones tecnológicas que mejoran y respaldan la capacidad técnica y el conocimiento de los procesos y materiales. **Akron 1100** es la canteadora monolateral automática más pequeña de la gama, única en el mercado, destinada a pequeños artesanos y empresas que buscan facilidad de uso y máxima calidad, normas comunes para todos los productos de la gama Biesse.



VER EL VIDEO

# AKRON 1100

- ✓ ALTA CALIDAD, MADE IN BIESSE
- ✓ LA ÚLTIMA TECNOLOGÍA AL ALCANCE DE TODOS
- ✓ ATENCIÓN Y CUIDADO DE LOS DETALLES
- ✓ MÁXIMA FACILIDAD DE USO

# ALTA CALIDAD MADE IN BIESSE

Biesse, siempre pendiente de la calidad total, desarrolla tecnologías que trabajan para garantizar la máxima calidad del producto acabado.



Acabado perfecto gracias al **Grupo Rectificador de 2 motores** con accionamiento automático.



**HSD**  
MECHATRONICS



**Rotax**  
electrospindle

Akron monta de serie en todas las máquinas solo electromandriles de la serie exclusiva Rotax. Se trata de electromandriles de altísima calidad, diseñados y realizados por HSD, empresa líder en el sector, que garantizan potencias elevadas, dimensiones compactas y altísimos niveles de calidad de acabado.



# TECNOLOGÍA DE ÚLTIMA GENERACIÓN PARA OBTENER ALTAS PRESTACIONES

Un equipo dedicado a Investigación y Desarrollo diseña soluciones de última generación para satisfacer la demanda del mercado y para ofrecer una tecnología de vanguardia, fiable y de gran calidad.



**Grupo encolador** para la aplicación automática de cantos en rollo y tiras de 0,4 a 5 mm. El depósito de cola extraíble garantiza la máxima facilidad de mantenimiento y la posibilidad de utilizar varios colores de cola según el color del panel.

Disponibilidad de:

- ▣ DEPÓSITO DE COLA EVA
- ▣ DEPÓSITO DE COLA PUR



- ▣ Cambio rápido del tipo de cola EVA / PUR.
- ▣ No se desperdicia cola al pasar de EVA a PUR y viceversa.
- ▣ Cambio automático del modo de trabajo simplemente conectando el enchufe del depósito de cola correspondiente.

# EDGE BANDING STARTS HERE

## LA CALIDAD NUNCA HA SIDO TAN FÁCIL

La Akron 1100 es la canteadora monolateral más pequeña de la gama, diseñada para los pequeños fabricantes que necesitan modernizar su tecnología o para los carpinteros que quieren automatizar su producción.

La máquina está equipada con componentes de alto nivel, electromandriles de HSD, un panel de control con pantalla táctil de 7 pulgadas, depósito extraíble de la cola, estructura rígida y guías lineales que ejemplifican la excelencia técnica integrada en esta máquina.

**Akron 1100: Simple, compacta, Made in Biesse.**





# MÁXIMA PRECISIÓN DE MECANIZADO



Fiabilidad y precisión de corte gracias al **Grupo Retestador** para eliminar la parte sobrante del canto en el frente y dorso del panel.



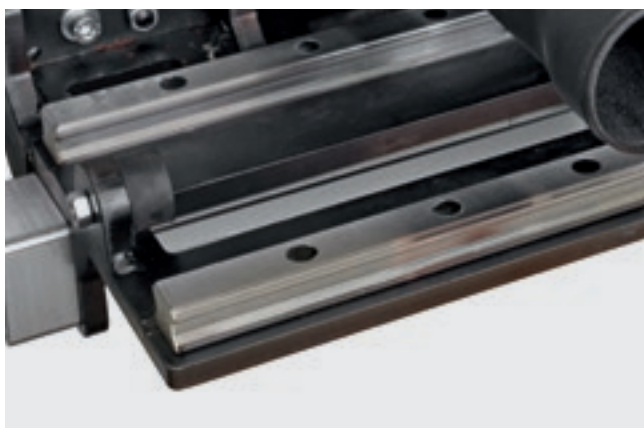
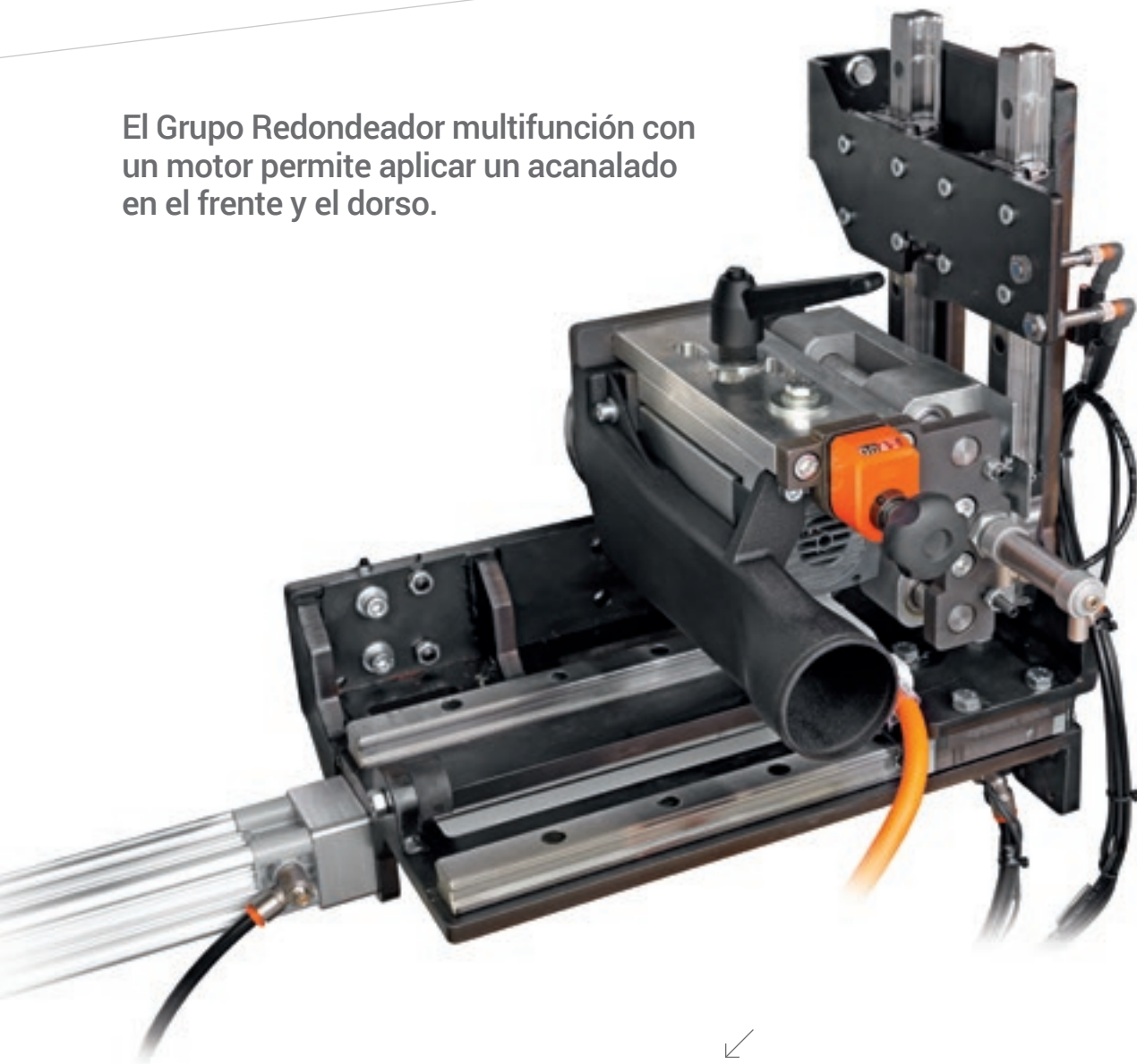
Calidad del producto sin precedentes y reducción del tiempo de mecanizado gracias a soluciones tecnológicas creadas para ayudar en el trabajo diario.



Grupo retestador para eliminar la parte sobrante del canto con 2 motores de alta frecuencia.

# PRODUCTOS DE ALTA CALIDAD

El Grupo Redondeador multifunción con un motor permite aplicar un acanalado en el frente y el dorso.



La estructura rígida y las guías lineales con patines de recirculación de bolas garantizan la máxima estabilidad y precisión de mecanizado a lo largo del tiempo.



El **Grupo rascador de cantos** elimina los excesos derivados de mecanizados anteriores en la parte superior e inferior del canto.



# ROTAX ELECTRO SPIND LES



## TECNOLOGÍA EXCLUSIVA

**Biesse diseña y fabrica directamente todos los componentes de alta calidad para sus máquinas.**

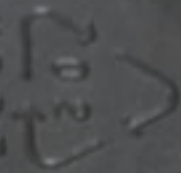
La serie de electromandriles Rotax es estándar y exclusiva en todas las máquinas canteadoras Biesse, y es la misma tecnología usada en la serie de canteadoras de alta gama y en los centros de trabajo de control numérico. Garantizan potencias elevadas, dimensiones compactas y altísimos niveles de calidad de acabado. Diseñados y realizados por HSD, empresa líder en el sector, los electromandriles Rotax representan el máximo nivel de la excelencia en ingeniería.



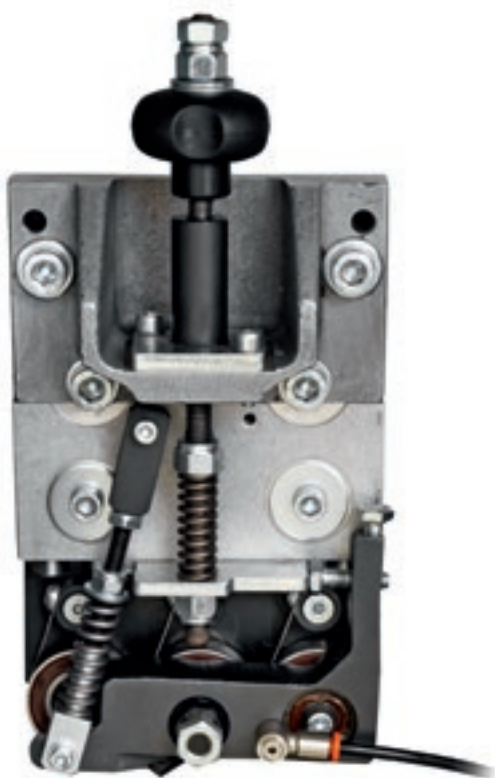
 **BIESSE**

FNZ8100120

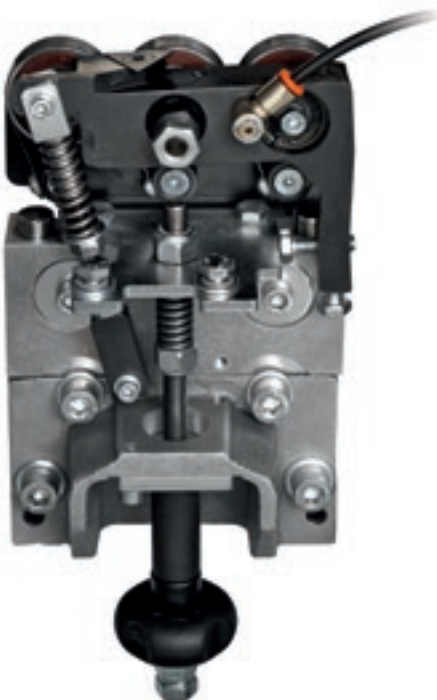
HDPE



# PERFECTO ACABADO DE CUALQUIER TIPO DE MECANIZADO



El **Grupo Rascador de Cola**, que retira la parte sobrante de cola en las partes superior e inferior del panel.



**Grupo de cepillos** para la limpieza y el pulido del canto y del panel.

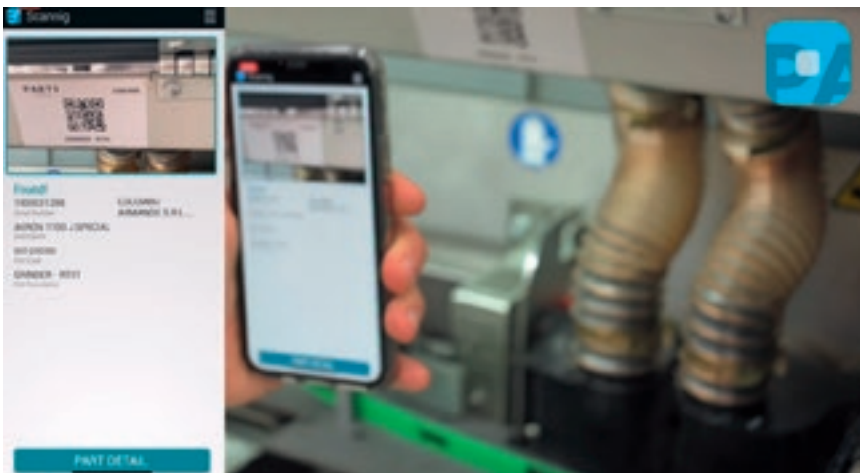


El **Grupo Fresador** permite realizar el ranurado y el fresado en la superficie inferior del panel.

# LA TECNOLOGÍA AL SERVICIO DEL USUARIO

Biesse ha desarrollado en las Akron 1100 una aplicación de PARTS SOPHIA que genera CÓDIGOS QR que identifican los grupos y las máquinas básicas. Las máquinas llegan a su destino con las pegatinas aplicadas y con el CÓDIGO QR los clientes pueden acceder a las áreas donde consultar los documentos específicos. Por ejemplo, pueden descargar los manuales de uso y mantenimiento, ver el catálogo de piezas de repuesto (donde pueden comprar directamente) y consultar vídeos técnicos para solucionar cualquier problema.

**PARTS SOPHIA – la eficiencia cotidiana.**



Estadísticas avanzadas para monitorear la productividad:

- ▶ parámetros de productividad siempre disponibles
- ▶ desglose de las estadísticas de producción en totales y parciales
- ▶ Sophia Parts para encontrar y pedir piezas de recambio y estar al día en el mantenimiento.



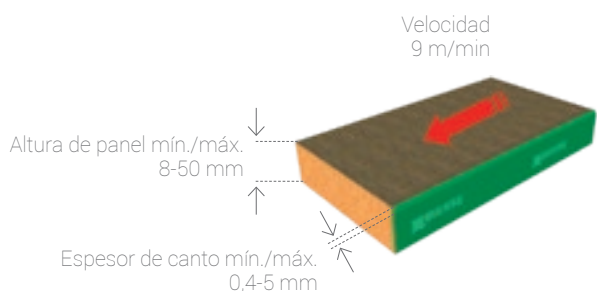
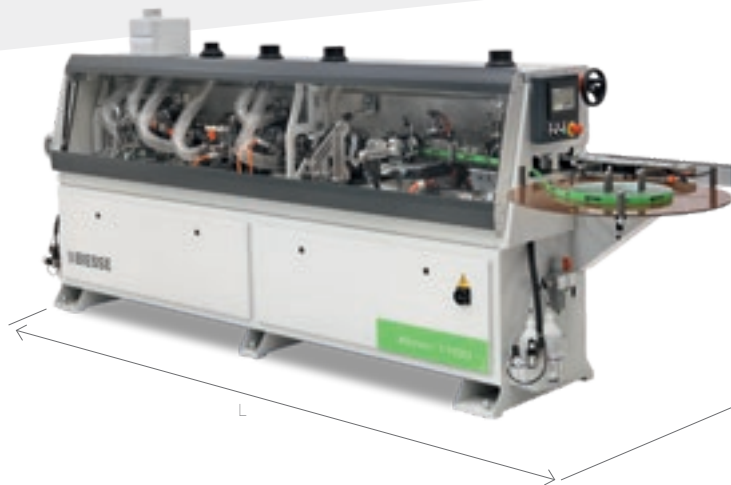
**Nuevo control SMART TOUCH de 7 pulgadas, el único del mercado.**

Programación sencilla e inmediata al alcance de todos gracias al panel de control con pantalla táctil.





# DATOS TÉCNICOS



		L
Akron 1120	mm	3763
Akron 1130	mm	4213

## CONFIGURACIONES

### Akron 1120



### Akron 1130



\* No está disponible la configuración RASCADOR DE CANTOS, CEPILLOS Y FRENOS.

Los datos técnicos y las ilustraciones no son vinculantes. Algunas imágenes pueden reproducir máquinas equipadas con accesorios opcionales. Biesse Spa se reserva el derecho de realizar cualquier modificación sin necesidad de previo aviso.

Nivel de presión sonora superficial ponderado A (Lpfa) 81,28 dB (A). Nivel de potencia sonora ponderado A (Lwa) 98,83 dB (A). Incertidumbre de medición K = 4 dB (A).

La medición se ha realizado de conformidad con la norma UNI EN 18217, UNI EN ISO 3746, UNI EN ISO 11202 y modificaciones siguientes. Los valores de ruido indicados son niveles de emisión y no representan necesariamente niveles operativos seguros. Pese a existir una relación entre los niveles de emisión y los niveles de exposición, ésta no puede utilizarse de modo fiable para establecer la necesidad o no de otras medidas de precaución. Los factores que determinan los niveles de ruido reales a los que está expuesto el personal de operaciones incluyen la duración de la exposición, las características del ambiente de trabajo, otras fuentes de emisión (p. ej. el número de máquinas y otras elaboraciones adyacentes). En cualquier caso, esta información permitirá al usuario de la máquina efectuar una evaluación mejor de los riesgos y de los peligros.



# MADE WITH BIESSE

## DOS TRABAJOS PARA LA TECNOLOGÍA BIESSE EN MCM

**Uno de los secretos para justificar el coste de invertir en una tecnología flexible que ahorra mano de obra es encontrar la manera de mantenerla activa en todo momento. MCM Inc. de Toronto lo hizo.**

Para maximizar el retorno de la inversión de algunas de sus numerosas máquinas CNC, la empresa compró máquinas que se utilizan en la fabricación de componentes para sus diseños personalizados para oficinas y talleres, así como para fabricar paneles acústicos para la insonorización de techos que realiza para otra empresa. Muchas de las máquinas que hacen estos dos trabajos en la fábrica de MCM llevan el logotipo de Biesse.

"Es una combinación ideal para nuestra empresa, porque es bastante sencillo hacer el mecanizado CNC para productos absorbentes acústicos; se trata de hacer perforaciones", comenta Gregory Rybak, la persona que fundó MCM, el acrónimo de Millworks Custom Manufacturing, en el año 2001. "Pero esta tecnología nos ayuda mucho en el trabajo que realizamos a medida, especialmente con formas y perfiles bastante complejos. Los paneles acústicos para la insonorización de techos se utilizan para aprovechar al máximo nuestra capacidad, y por eso podemos permitirnos el lujo de disponer de todas estas máquinas. Si fuera solo por el trabajo personalizado, nunca hubiéramos podido comprarlas todas".

Rybak dice que MCM tiene tantas máquinas Biesse que ha perdido la cuenta. Luego preparó una lista de 11 máquinas Biesse: Centro de mecanizado CNC de 5 ejes Rover C9 con mesa combinada; Centro de mecanizado CNC de 5 ejes Rover A con mesa combinada; Dos fresadoras de nesting CNC Rover B7 con mesa plana; Centro de mecanizado Rover G5 con mesa plana; Centro de mecanizado CNC Rover S con mesa plana 4x8; Célula de mecanizado CNC Rover A 1536G para mecanizado de nesting; Centro de perforación Skipper 100, ganador de un premio IWF 2006 Challengers Award; Dos seccionadoras Selco con canteadora Stream. Rybak comenta la capacidad de MCM de realizar proyectos a medida de oficinas y tiendas que muchos de sus competidores no pueden hacer. Además de toda la tecnología de que dispone para trabajar la madera, MCM tiene una capacidad de estratificación de chapa personalizada, un taller de metalurgia de 3.500 metros cuadrados y un sistema de acabado en línea de 42,5 metros de largo. La más nueva de las máquinas Biesse de MCM es el centro de mecanizado con mesa plana CNC Rover S. Se utiliza principalmente combinándose con el Skipper para la producción de paneles acústicos para la insonorización de techos, pero a veces también se utiliza para fabricar piezas destinadas a nuestros proyectos comerciales y a oficinas.

"La construcción de paneles insonorizantes su-

pone un proceso muy sencillo", dice Rybak. "El Skipper dispone de 62 cabezales de taladrado para taladrar varios agujeros al mismo tiempo en paneles de MDF revestidos para la insonorización. Mientras el Skipper taladra un panel, el mismo operador utiliza el Rover S para taladrar el otro lado de la tabla. De esta forma, la operación es más rápida y productiva." El Rover S, que también se utiliza para fabricar piezas de plástico y de material no ferroso, ha sustituido el trabajo realizado por una de las dos fresadoras de nesting CNC Rover B de MCM. Las dos máquinas Rover B se utilizan ahora para hacer productos a medida. La fresadora de mesa plana de 5 ejes Rover C9 es otro ejemplo de una máquina que realiza trabajos en serie y personalizados. "La C9 es una máquina combinada que utilizamos para el producto insonorizante, pero que normalmente se utiliza para piezas tridimensionales. Hemos utilizado recientemente el C9 para cortar una barandilla que cruzaba tres pisos de una oficina. La barandilla se encoló a roble macizo de 2-3/8 pulgadas de espesor. La parte superior de la barandilla de cada rellano tenía un diseño en espiral bastante complejo. "Las máquinas de cinco ejes tienen el tiempo de inactividad más largo; solo las utilizamos el 20% del tiempo", explica Rybak. "Pero sin la función de 5 ejes no podríamos fabricar muchas piezas, como las barandillas. Aunque eso cuesta, nos vale la pena"

**BIESSE ES HA SIDO UN BUEN ALIADO PARA NOSOTROS A LO LARGO DE LOS AÑOS POR SU ASISTENCIA Y ASESORAMIENTO**

**Gregory Rybak**  
Fundador

MCM2001.CA

Fundada en Italia,  
de origen internacional.

Simplificamos  
de fabricación  
reducir el poder  
cualquier mate

Somos una empresa internacional que fabrica líneas y máquinas integradas para mecanizar madera, vidrio, piedra, plástico y materiales compuestos y todo lo que pueda surgir en el futuro.

Gracias a nuestra profunda y consolidada experiencia, respaldada por una red mundial que crece constantemente, fomentamos el desarrollo de tu negocio, potenciando tu imaginación.

Especialista en materiales, desde 1969.

# el proceso para sacar a ncial de erial.

Entra en  
el mundo Biesse.

[biesse.com](http://biesse.com)



